

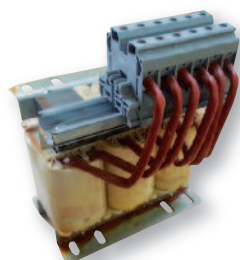


**Reattanza di linea 480Vac 3% e 5% con alta attenuazione per ridurre correnti distorte e picchi di tensione**

Data 03-2019

**OMOLOGAZIONI:**


UL1283  
CSA C22.2



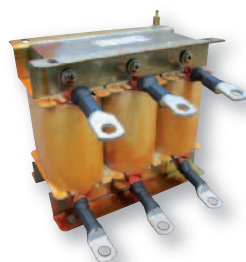
**FINFF (Connessione a morsetti)**

**CARATTERISTICHE**

- Corrente nominale da 1 a 750A
- Elevata attenuazione di modo differenziale
- Morsetti fino a 180A

**BENEFICI**

- Differenti connessioni disponibili
- Protezioni IP20 >180A a richiesta
- Disponibili con cassetta Nema 1 e Nema 3R



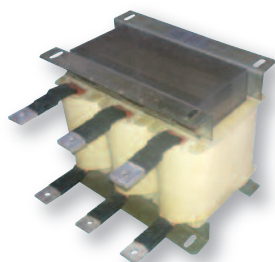
**FINFF (Connessione ad occhielli)**

**MERCATI**

- Inverter / servozionamenti elettrici
- Macchine automatiche
- Automazione industriale
- HVAC

**CODICE**

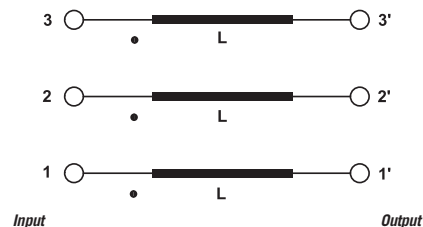
FINFF	020P1	01P1	0831
Modello	Induttanza (L)	Corrente (A)	Codice interno
	20.1 mH	1.1A	



**FINFF (Connessione barre di rame)**

**INDICATORE ATTENUAZIONE**

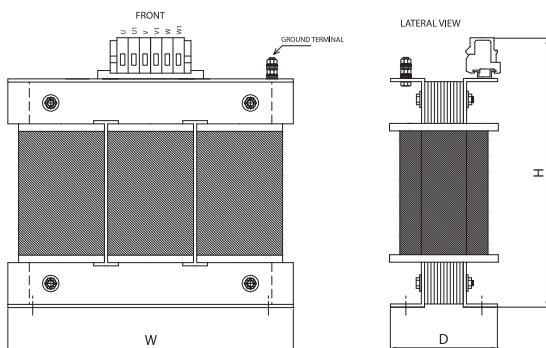
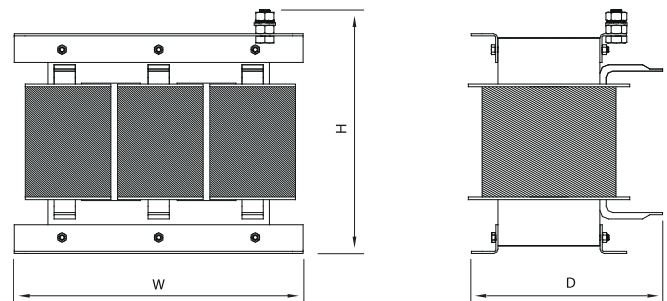
Elevata	Molto Elevata	Eccellente
██████████		

**SCHEMA ELETTRICO**

**SPECIFICHE TECNICHE**

Tensione nominale	0 / 750 Vac
Frequenza	50 – 60 Hz
Corrente nominale	da 1 a 750A
Test dielettrico fase - fase	2400 Vdc (2 sec.)
Test dielettrico fase - terra	3200 Vdc (2 sec.)
Corrente di saturazione	1.5 x I <sub>n</sub>
Rigidita' dielettrica	4 KV
Protezione IP	IP 20 fino a 180A IP 00 oltre 180A
Classe climatica	-40 / +85° C
MTBF at 40°C	250.000 Hrs.

**CARATTERISTICHE ELETTRICHE - DIMENSIONI MECCANICHE**

HP@480 Vac	Corrente Nominale 40°C	FF 3% @480Vac	Dimensioni Esterne			Peso (Kg)	Custodia	Codice Cassetta	FF 5% @480Vac	Dimensioni Esterne			Peso (Kg)	Custodia	Codice Cassetta
			H	W	D					H	W	D			
0.5	1.1	FF020P101P10831	120	120	90	1.6	1	FINENCL.31	FF033P501P10978	120	120	90	2	1	FINENCL.31
0.75	1.6	FF0013P901P60830	120	120	90	1.85	1	FINENCL.31	FF0002301P60979	120	120	90	2.1	1	FINENCL.31
1	2.1	FF010P602P10829	120	90	120	1.9	1	FINENCL.31	FF0001802P10980	120	90	120	2.5	1	FINENCL.31
2	3.4	FF006P503P40827	120	90	120	2	1	FINENCL.31	FF0001103P40981	120	90	120	2.8	1	FINENCL.31
3	4.8	FF004P604P80826	120	90	120	2.1	1	FINENCL.31	FF007P704P80982	160	160	120	4	1	FINENCL.31
5	7.6	FF02P9107P60832	165	160	120	4	1	FINENCL.31	FF04P8407P60983	160	160	120	4.5	1	FINENCL.31
7.5	11	FF02P0100110833	165	160	120	4	1	FINENCL.31	FF003P300110984	160	160	130	5.3	1	FINENCL.31
10	14	FF01P5800140834	165	160	130	4.7	1	FINENCL.31	FF002P600140985	160	160	130	5.5	1	FINENCL.31
15	21	FF01P0500210835	165	160	130	5	1	FINENCL.31	FF01P7600210986	180	180	130	8	1	FINENCL.31
20	27	FF00P8200340836	250	180	135	7.4	1	FINENCL.31	FF001P300270987	180	180	140	9	1	FINENCL.41
25	34	FF00P6400340837	250	180	135	7.6	1	FINENCL.31	FF001P200340988	300	240	145	12	1	FINENCL.41
30	40	FF00P5500400839	250	180	135	8	1	FINENCL.31	FF00P9800460989	300	240	145	12.5	1	FINENCL.41
40	52	FF00P3400650840	250	180	145	9	1	FINENCL.41	FF00P7500520990	300	240	145	13	1	FINENCL.41
50	65	FF00P3400650841	250	180	145	9	1	FINENCL.41	FFP566300651951	250	240	165	15	1	FINENCL.41
60	83	FF0P26800831002	300	240	150	14	1	FINENCL.41	FF00P5100830991	300	240	180	23	1	FINENCL.41
75	104	FF0P26301050976	300	240	180	22	1	FINENCL.41	FF0P37501040992	350	300	190	28	1	FINENCL.51
100	130	FF00P1701301003	300	240	185	23	1	FINENCL.41	FF000P301300993	350	300	190	28.5	2	FINENCL.51
125	160	FF00P1501600954	350	300	190	27	2	FINENCL.61	FF00P2601600994	300	300	210	33	2	FINENCL.61
150	200	FF0P11102001004	300	300	210	29	2	FINENCL.61	FF000P202000995	300	300	250	41	2	FINENCL.61
200	250	FF0P08902501005	300	300	220	33	2	FINENCL.61	FF0P17702501853	340	395	240	55	2	FINENCL.61
250	322	FFP068703221006	300	300	230	41	3	FINENCL.61	FFP135603251854	340	395	250	62	3	FINENCL.61
300	414	FFP053504141007	375	395	265	56	3	FINENCL.81	FF0P10604151855	340	395	260	80	3	FINENCL.61
400	515	FF0P04305151008	375	395	275	63	3	FINENCL.81	FFP085805151856	340	395	280	90	3	FINENCL.101
475	600	FFP036906001009	375	395	375	67	3	FINENCL.101	FFP073606001857	340	395	280	91	3	FINENCL.101
600	750	FFP029507501010	375	395	300	80	3	FINENCL.101	FF0P04907501858	400	480	350	120	3	FINENCL.101

**CUSTODIA 1**

**CUSTODIA 2**

**CUSTODIA 3**
